

# じどうだより 1月号

令和8年(2026年)

高砂市立図書館 電話(079)432-1355  
<https://takasago-lib.jp/>



## あけましておめでとうございます

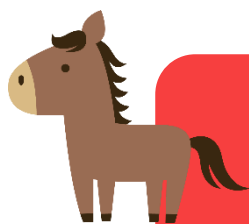
こんげつ とくしゅう うま ほん  
今月の特集 馬の本

うまどし  
2026年は午年です。

こんげつ ことし え と うま とうじょう ほん あつ  
今月は今年の干支にちなんで、馬が登場する本を集めました。

ことし うま げんき  
今年は馬のように元気にかけぬけていきましょう！

とくしゅうほんしょうかい  
特集本紹介



『はちみついろのうま』

小風 さち/作  
オリガ・ヤクトーヴィチ/絵  
(P ハチ)

はな  
『ウマと話すための7つのひみつ』

河田 棧/文と絵  
(P ウマ)



うま  
『しょうぼう馬のマックス』

サラ・ロンドン/文  
アン・アーノルド/絵  
(P ショ)



『うまかたやまんば』

おざわ としお/再話  
赤羽 末吉/画  
(P ウマ)



こんげつ いし  
今月の石

こんげつ に あか ほうせき けっしょう  
今月の石は、ルビーに似ている赤い宝石、スピネルです。結晶はピラミッドをふたつあわせ  
はちめんたい かたち  
たような八面体の形をしています。その形からトゲを意味するラテン語「スピナ(Spina)」  
な  
をもとに「スピネル」と名づけられました。スピネルは、クロムや鉄といった金属がまざるこ  
とであか きれになります。ほかに、コバルトという金属がまざると青いスピネルになります。

さんこう ほん とうぶつ がっこう  
【参考にした本】『鉱物の学校』松原 聡/監修

ニュートンプレス(459 ニュ)





## 本の福袋

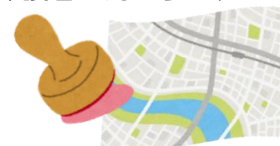
1月4日(日)9:30～ 第1弾 大人用20袋、  
こども用20袋  
1月6日(火)9:30～ 第2弾 大人用のみ20袋  
内容:2冊を1セットにして、福袋形式で貸出  
対象:大人用40袋、こども用20袋  
お一人様1袋限り

## としょかんさい 図書館祭2026



### 「図書館とまちをめぐる謎解きスタンプラリー」

1月16日(金)～2月15日(日)  
※スタンプ実施時間は各施設の営業時間に準じる  
内容:図書館までの道のりで謎解きしながら  
スタンプを集めて景品をゲットしよう!  
対象:小学生以上どなたでも  
(小・中学生は保護者の方と参加)  
定員:先着50名



## 「TSUNAGU」

### はなが でんしょう わ 版画がむすぶ伝承の輪

#### ①版画展示

2月3日(火)～3月1日(日)  
内容:十輪寺名誉住職、副住職による版画作品  
を展示します。

#### ②講話

2月8日(日)14:00～15:00  
内容:十輪寺副住職西田公亮さんをお迎えし、  
受け継がれてきた版画や高砂への思いに  
ついてお話を聞きます。  
対象:どなたでも  
定員:50名  
受付期間:1月22日(木)10:00～  
申込方法:直接または電話で図書館まで

#### ③版画ワークショップ「お地藏さんを彫る会」

2月22日(日)14:00～17:00  
内容:はがきサイズの版木に仏さまを彫ります。  
版画を通して自分と向き合う時間を持ち  
ませんか? テーマを事前に設定します  
ので、下絵を書いてお持ちください。  
対象:中学生以上  
定員:10名  
受付期間:2月5日(木)10:00～  
申込方法:直接または電話で図書館まで



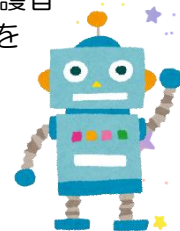
#### 「親子ネイル教室」

2月11日(水・祝)10:00～11:30  
講師:NPO 法人日本ネイリスト協会パラジェル認定サロン  
「Nailsalon&school Rjb」 ネイル講師  
定員:10組  
対象:小学生のこどもと保護者(保護者同伴)  
申込期間:1月28日(水)10:00～  
申込方法:直接または電話で図書館まで



#### 「ロボットプログラミング教室」

2月15日(日)13:30～15:00  
内容:わかりやすくかんたんなプログラミングで、  
ロボット「こくり」を動かしてみましよう  
対象:小学校1年生～3年生のこどもと保護者  
(高砂市内在住の方で図書館カードを  
お持ちの方)  
定員:4組(抽選)  
受付期間:1月15日(木)10:00～  
1月22日(木)20:00まで  
申込方法:直接図書館まで  
※電話申込不可、ご友人の分のお申込みはできません  
当選者発表:1月24日(土)



## 定例行事

#### 「おはなし会」

1月10日(土)・17日(土)

14:00～

内容:絵本の読み聞かせと  
ストーリーテリング

対象:5歳～小学校低学年

※参加はこどものみ

#### 「えほんとおはなしの会」

1月21日(水)10:00～

内容:わらべ歌あそび、絵本、  
紙芝居、おりがみなど

※親子で参加できます

#### 「親と子で楽しむわらべ唄」

1月22日(木)10:30～

内容:わらべうた、絵本

※親子で参加できます

#### 「えほんのもり」

毎週火曜日 10:00～

10:30～

対象:幼児

内容:図書館員による紙芝居と  
絵本の読み聞かせ

※親子で参加できます

休館日:1日(木)、2日(金)、3日(土)、5日(月) ※休館中に図書を返却される方は、図書館入口の返却ポストをご利用ください